

④ 関東大震災パネル 57枚(貸出用)

サイズ:31×43 cm

(T12.9.1)

整理番号	写真内容	備考
1	上野広小路	
2	上野停車場及び浅草七軒町方面の焼け跡 -上野公園から見た-	
3	上野をさして逃げ惑う避難民	
4	相変わらず賑やかな須田町付近	
5	焼亡した浅草仲みせ	
6	御利益あらたかに焼け残った観世音	
7	栄枯瞬轉の感深し浅草六區の跡	
8	失われた十二階 -爆発の刹那-	
9	失われた十二階 -地震のため、8階から折れたところ	
10	電車路を残して 人道と車道の墜落 -日本橋區彈正橋-	
11	変わり果てた日本橋附近	
12	廃墟のような銀座方面の焼け跡 東京朝日新聞社屋上から見た風景	
13	廃墟のような銀座街	
14	残害を路面に横たえた電車と自動車 -銀座尾張町被災後の姿-	
15	外見だけは立派に見える三越の遠望	
16	焼けつくして皮のみ残った -三越呉服店-	
17	戒厳司令部調査によると東京の震害戸数は33万4613戸のうち29万8465戸は火災によって焼失。鉄筋混泥土の洋館も防火の土蔵造りも震災の前には威力を示さず(有楽町)	
18	日比谷附近に火の手上がる	
19	幸いに震害火難を免れた本社(東京日日新聞)	
20	焼けつつある帝劇と警視庁	
21	歩哨に守られる大蔵省焼け跡の金庫	
22	赤坂葵橋附近 中央上部には有栖川宮邸	
23	惨害のおそろしさを物語る郵船ビルの一角	
24	和田倉門前の大亀裂	
25	秋風落莫焦土の東京新吉原	
26	文字通りの焦土と化した吉原	
27	戦慄すべき家屋の崩壊状態(東京)	
28	鉄管中で(軍隊の応急手当) -小山町富士紡の倒壊に危うく脱れた女工達-	
29	幅をきかす乗り合い馬車	
30	震災により逃げ遅れ焼け死んだ人々の山 死者・不明者数 約14万人	

## ④ 関東大震災パネル 57枚(貸出用)

埼玉県防災学習センター

サイズ:31×43 cm

整理番号	写真内容	備考
31	焼野に馬を進め給う摂政宮殿下	
32	都落ちを争う人々(大宮停車場の混雑)	
33	鈴なり電車	
34	別れちりし夫や子供に幸あれと祈願する避難民	
35	列車の顛覆	
36	玄米跋扈の反面	
37	負傷者を安全地帯へ	
38	滅茶々々になった馬入川の鉄橋	
39	没落した吾妻橋の電車軌道	
40	没落した吾妻橋の電車軌道	
41	厩橋 -多くの死者を出した-	
42	浅草橋から見た国技館	
43	骨組みの残った国技館 -本所の焼跡-	
44	火の後に水 -江東橋附近-	見当に48 H29.4.8
45	山と積まれた芝浦の救済品	
46	飛行機上より見た隅田河口の猛火	見当に49 H29.4.4
47	数百名の死者を出した川崎の富士紡	
48	見渡す限り焼野原(惨憺たる横浜)	
49	葉山御用邸の被害	
50	横須賀もこの有様(海軍軍需部)	
51	飴のように曲がった線路 -大磯附近-	
52	一時行方不明を伝えられた74号列車の転覆 大磯駅東10丁のところ -死者12名負傷者無数-	
53	小田原町	
54	伊豆伊東の惨害	
55	微塵に砕けた街(伊豆方面)	
56	芦ノ湖に倒入した富士見ホテル(本箱根)	
57	御殿場付近の大地われ	



1



2



3



4



5



6



7



8





9



10



11



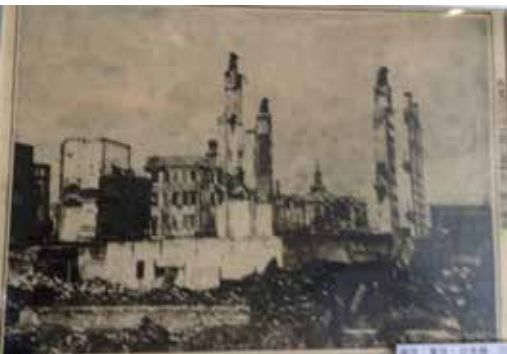
12



13



14



15



16



17



18



19



20



21



22



23



24





25



26



27



28



29



30



31



32



33



34



35



36



37



38



39



40





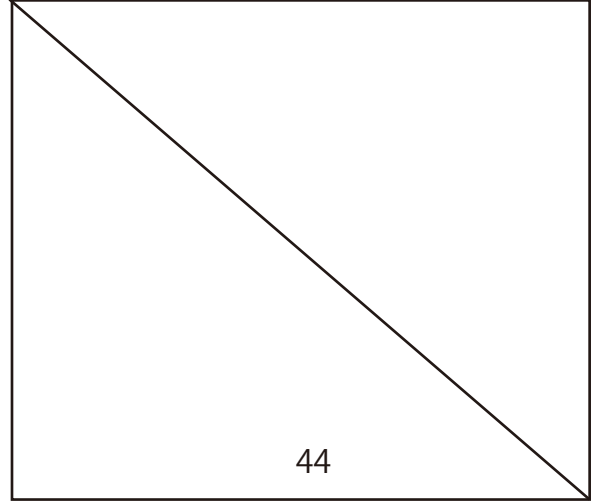
41



42



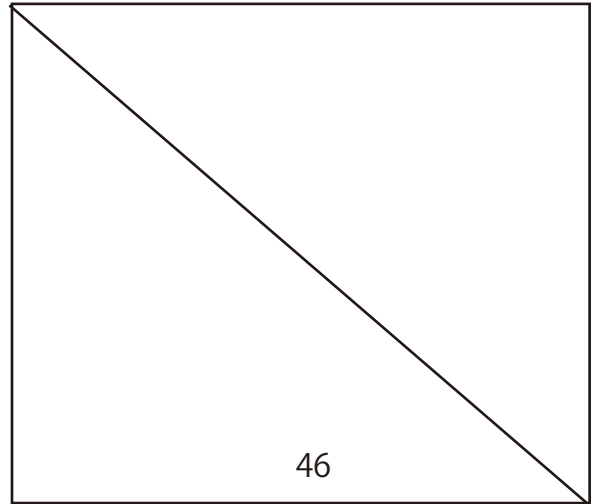
43



44



45



46



47



48





49



50



51



52



町田町中

53



54



岡野村の被災地

55



岡野村の被災地

56



57

