

⑬ 東日本大震災パネル 40枚(貸出用)

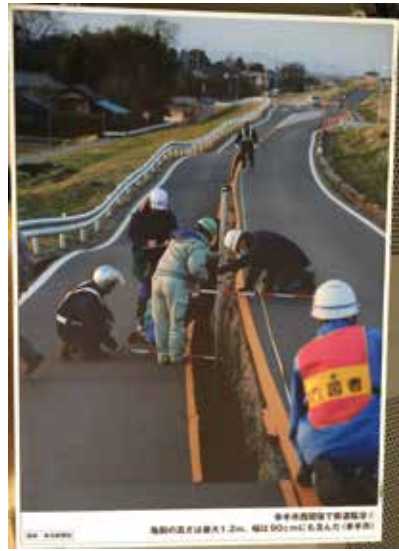
サイズ: 43 × 60cm

整理番号	写真内容	備考
1	幸手市西関宿で県道陥没①江戸川堤防沿いの県道が約200mにわたり陥没した(幸手市)	埼玉県内写真
2	幸手市西関宿で県道陥没②亀裂の高さは最大1.2メートル、幅は90cmにも及んだ(幸手市)	埼玉県内写真
3	上尾市・熊谷市・さいたま市・宮代町の被害写真	埼玉県内写真
4	川越市・熊谷市・鴻巣市・幸手市の被害写真	埼玉県内写真
5	帰宅できない人々が埼玉スーパーアリーナに集まり夜を明かした(さいたま市)	埼玉県内写真
6	強い地震で壁場崩落した建物。歩道ははがれた瓦礫でふさがった(川口市)	埼玉県内写真
7	自動車販売店のショールームでは、窓ガラスが粉々に割れた(さいたま市)、他上尾市・戸田市写真	埼玉県内写真
8	液状化現象で家屋近くまで傾いた電柱・給水を受ける住民(久喜市)	埼玉県内写真
9	給油待ちの車がガソリンスタンド前に列を作る(川口市)	埼玉県内写真
10	集団下校する宮原小学校の児童(さいたま市)	埼玉県内写真
11	柱4本でかろうじて立っている亶理町漁業協同組合亶理支所(宮城県亶理町荒浜漁港)	3月18日撮影
12	津波の引き波によってえぐられた防潮堤(宮城県亶理町荒浜地区)	3月18日撮影
13	出勤中に津波に巻き込まれ流された消防車・パトカー(宮城県宮城野区仙台港)	3月18日撮影
14	津波によって打ち上げられた漁船(宮城県亶理町荒浜地区)	3月18日撮影
15	津波によって陸地まで流された漁船 港近くには多くの漁船が打ち上げられた(宮城県亶理町荒浜)	3月18日撮影
16	漁港にあったダンプカーも津波によって流された(宮城県亶理町荒浜築港通り付近)	3月18日撮影
17	津波によって破壊された住宅街(宮城県亶理町荒浜地区)	3月18日撮影
18	津波により根こそぎ倒された電柱、道路もがれきで埋まった(宮城県亶理町)	3月18日撮影
19	亶理町浜吉田駅構内、津波によって運ばれた流木とがれきの山(宮城県亶理町浜吉田)	3月18日撮影
20	震災前の風景 宮城県亶理町「わたり温泉鳥の海」、荒浜漁港とその周辺の様子	2004年3月撮影
21	震災後の風景 宮城県亶理町「わたり温泉鳥の海」、荒浜漁港とその周辺の様子	2011年4月撮影
22	津波の水が引かないままの住宅街(宮城県名取市閑上地区)	3月19日撮影
23	何もかも津波に飲み込まれた宮城県名取市閑上地区 被災者の鎮魂の想いと誓い	4月7日撮影
24	宮城県東松島市 破壊された町並みを一人 力なく歩く男性	4月7日撮影
25	宮城県東松島市 給水を待つ人々	4月8日撮影
26	震度6弱の地震によって起こった地割れ(宮城県石巻市)	4月8日撮影
27	福島県南相馬市原町区小沢 比較的高台になっている戸屋地区を襲う津波	3月11日撮影
28	新地駅停車中に津波に流され大きく曲がった電車(福島県新地町)	3月29日撮影
29	津波はこなかったが地震により墓石が倒れていた(福島県双葉町)、崩れた陸橋(福島県南相馬市)	3月12日・4月2日撮影
30	津波に流された自宅後で思い出の品を探す人々(福島県相馬市)	4月5日撮影
31	救助活動中のヘリコプターと津波で流された船(福島県相馬市)	4月5日撮影
32	瓦礫で埋もれた街で弔う遺族(岩手県陸前高田市)	4月5日撮影
33	防護服を着て捜索を行う人々・国道6号線、ここより立ち入り禁止区域(福島県南相馬市)	4月8日撮影
34	救援活動中の自衛隊員、自衛隊宿营地(岩手県釜石市)	4月10日撮影
35	高さ12メートルの防潮堤は津波を防げなかった(岩手県釜石市唐丹町)	4月10日撮影
36	防潮堤はなぎ倒され、集落は押し流された(岩手県釜石市)	4月10日撮影
37	高さ10メートルを超える津波に押し流された住宅地(岩手県釜石市)	4月10日撮影
38	釜石市立唐丹小学校 津波は3階建て校舎の2階にまで達した(岩手県釜石市)	4月10日撮影
39	半壊した唐丹小学校体育館の内部(岩手県釜石市)	4月10日撮影
40	被災者からのメッセージ・地震が発生した時刻に黙禱をささげる遺族(岩手県宮古市)	4月11日撮影



1

※半島西側で鉄道陥没！
江戸川側道路への幅員が約200mにわたり陥没した（※半島）



2

※半島西側で鉄道陥没！
陥没の最深は最大1.2m、幅は90cmにも及んだ（※半島）



3

道路の一部が陥没した道路（近代町）
陥没で被災中心部れた民衆（※半島）
電車が止まり、1千人以上の
行客が抱いた人だあふれた駅構内
（さいたま市）
災害後の一部がはがれた駅（上野駅）



4

商店の棚が倒壊した店（さいたま市）
陥没で倒れた道路を通行する（※半島）
フロント部分が倒壊し、乗客が死傷を及ぼした民衆（さいたま市）
住宅地の陥没でフロント部分が倒れた（さいたま市）



5

帰宅できない人々が埼玉スーパーアリーナに集まり泊り続けた（さいたま市）



6

強い地震で倒壊した建物、歩道はほぼ全瓦礫でふさがれた（さいたま市）



7



8



9



10



11



12



13



14



15



16



17



18



19



20



21



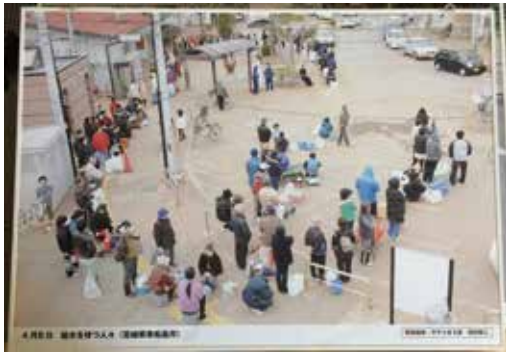
22



23



24



25



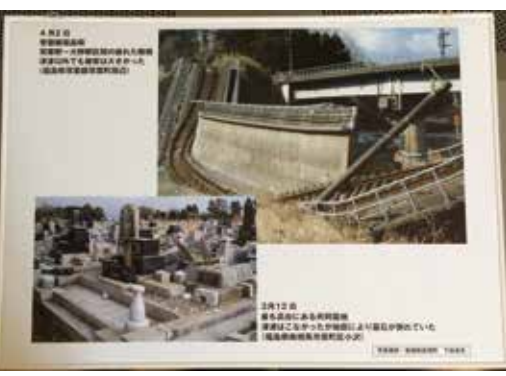
26



27



28



29



30



31



32



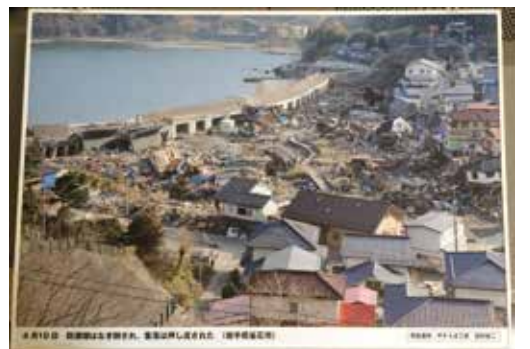
33



34



35



36



37



38



37



38

